

ARENA



UTVECKLINGSKONCEPT

FÖRSTUDIE

Presentation 180410

© Leopold

ARENA

UPPDRAG

Kommunstyrelsen beslöt 170214 att uppdra till Tillväxtverksamheten, Fritids- och kulturenheten, att i samarbete med Sorsele United genomföra en förstudie av ARENA Sorsele

Utredningsgrupp:

Pär Röckner, representant för Sorsele kommun, Fritids- och kulturenheten och förstudiens samordnare, Mathias Bäcklund, representant för näringslivet och Leopold Sjöström, representant för Sorsele United och förstudiens redaktör.

Kontaktinformation: Pär Röckner, par.rockner@sorsele.se, 0952-143 29

ARENA

SYFTE

ARENA Sorsele ska stärka Sorsele som en attraktiv kommun för kommuninvånare och besökare. Konceptet ska bidra till nya mötesplatser för alla åldrar och erbjuda en mångfald av möjligheter till en aktiv, kreativ fritid med delaktighet och inkludering

ARENA Sorsele ska också bidra till att skolverksamheten får nya möjligheter för utvecklad pedagogik och metoder för ungdomarnas lärande och aktiviteter, såväl inomhus som utomhus

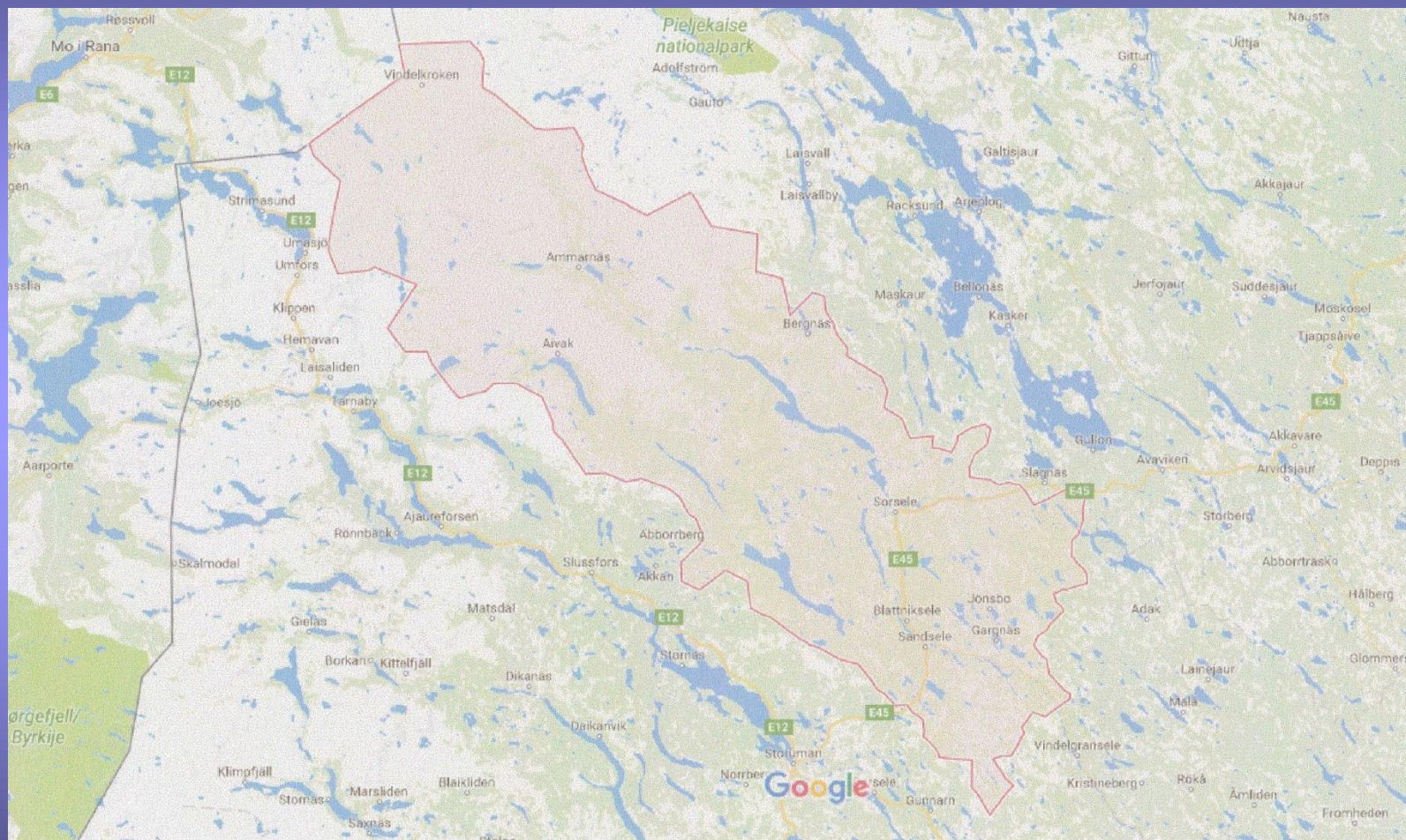
ARENA

Från OBJEKT till KONCEPT

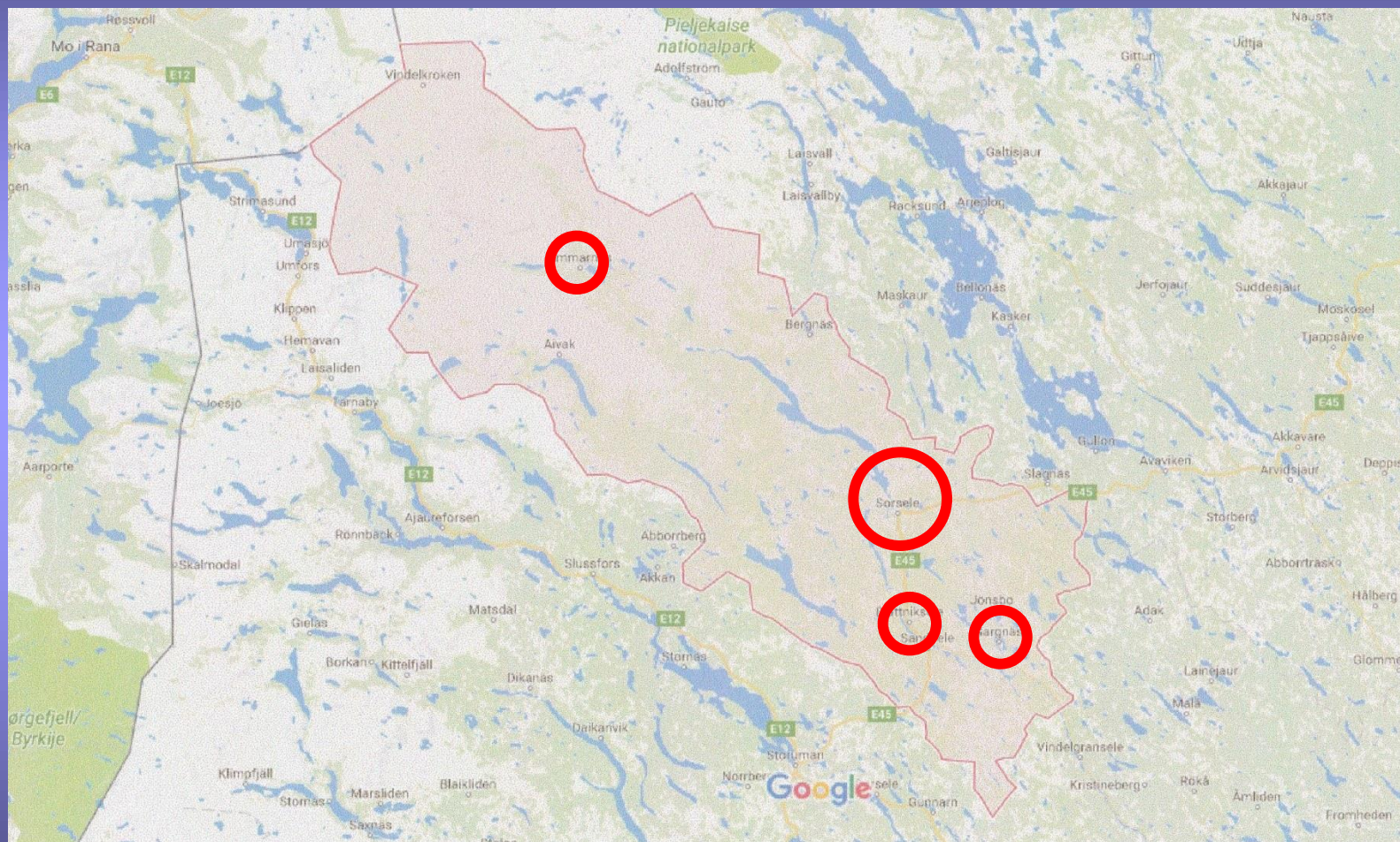
ARENA Sorsele har under förstudien vidgats från behovet av investeringsobjekt i centralorten till ett utvecklingskoncept med olika innehåll över tid och rum i både centralorten (servicecenter) och de större byarna (servicenoder), där alla objekt bidrar till en gemensam identitet inom samma koncept

Konceptstrategin ska tillgodose både kort- och långsiktiga behov för olika målgrupper med hållbarhet, flexibilitet och attraktivitet i fokus

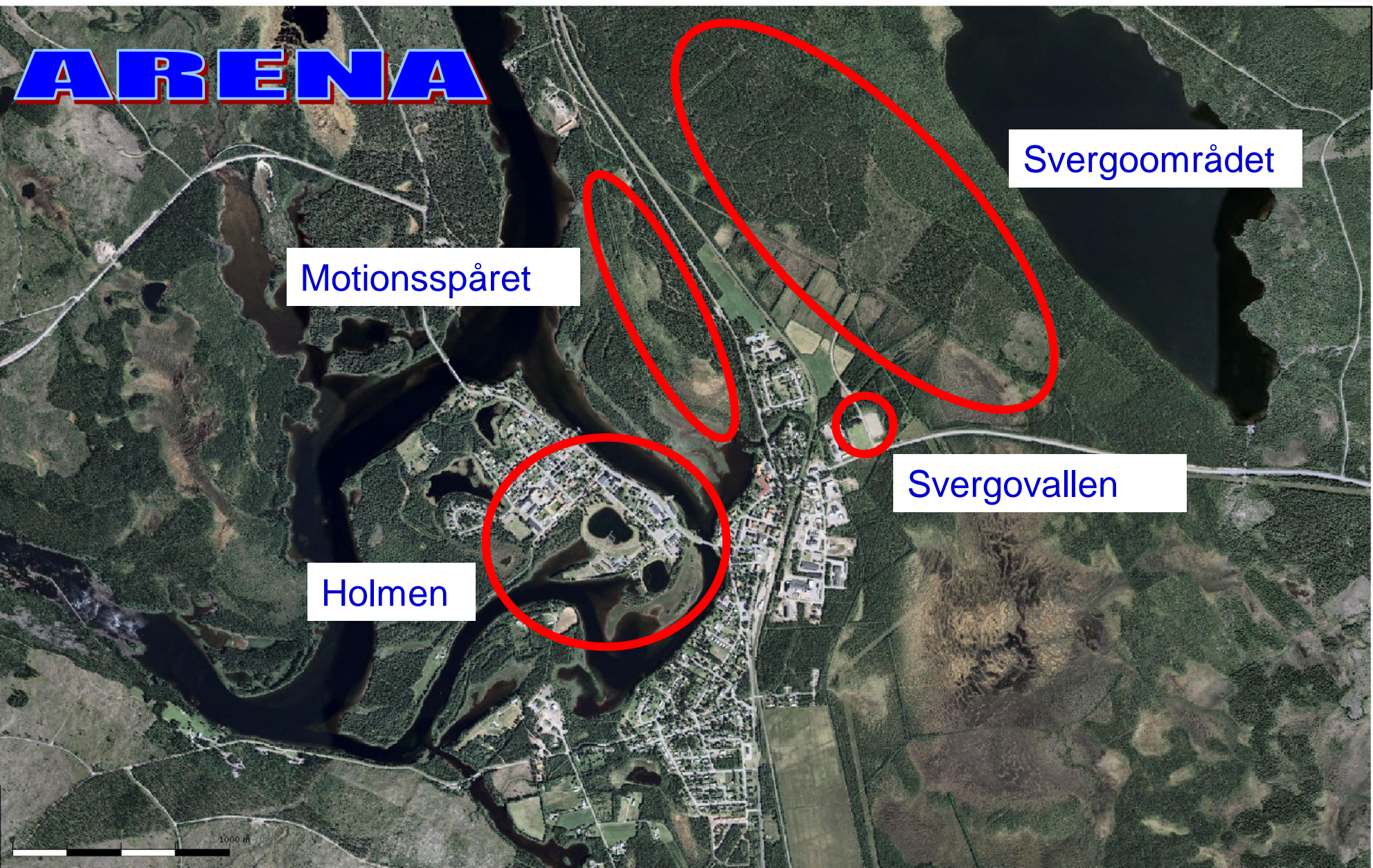
SORSELE KOMMUN



ARENA SORSELE







Motionsspåret

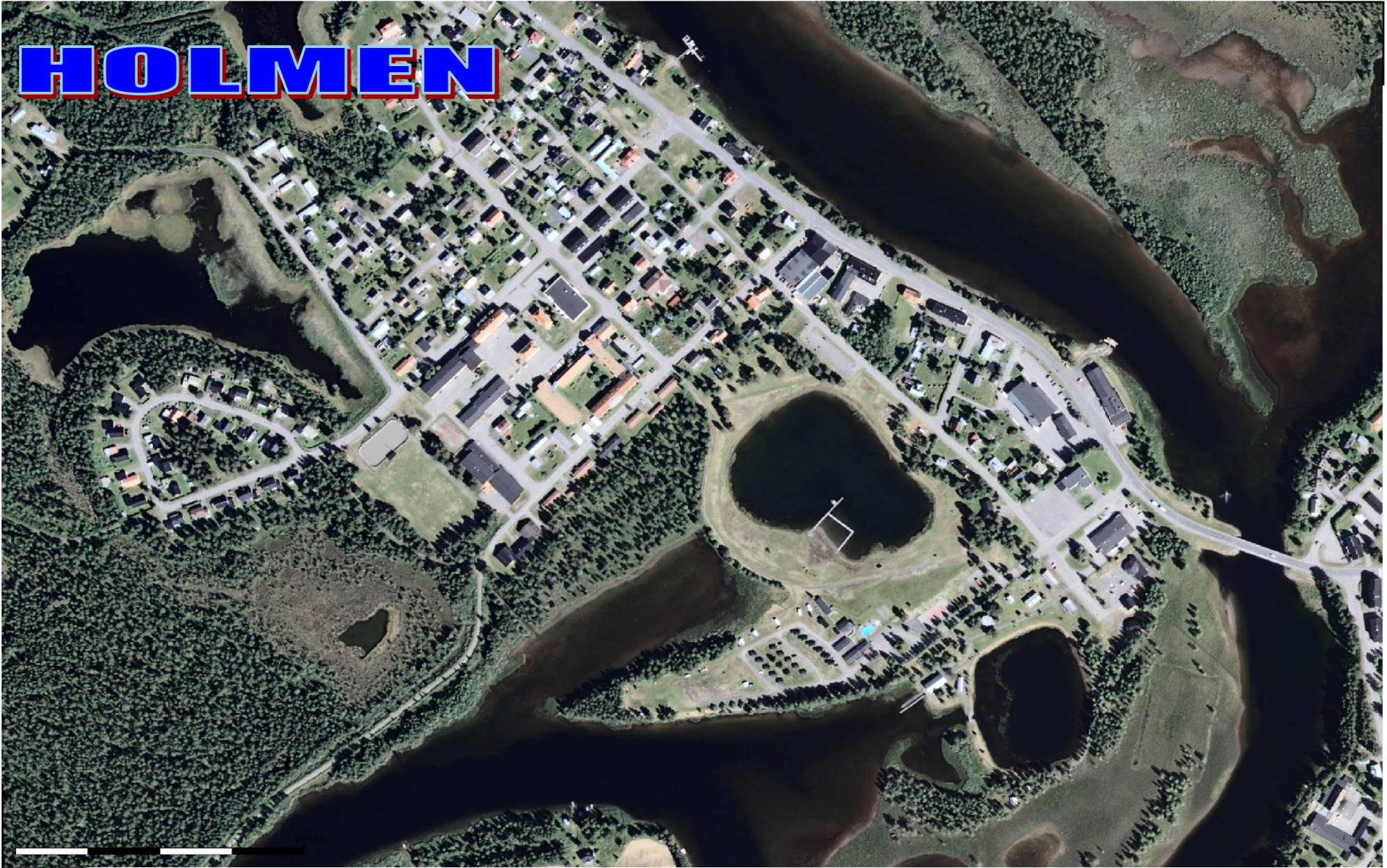
Svergoområdet

Svergovallen

Holmen



HOLMEN



E 617251

Koordinatsystem SWEREF 99 TM



E 615827

N 7270112 1:5 030

ARENA

Skolområdet

Badsjöområdet

Hembygdsområdet



SKOLOMRÅDET



SKOLOMRÅDET

SPONTANIDROTT



LEKPLATS



KAMPSPORT



IDROTTSARENA



MULTIHALL



RECEPTION, CAFÉ



MINIBAD, SPA



SKOLOMRÅDET

MULTIHALL

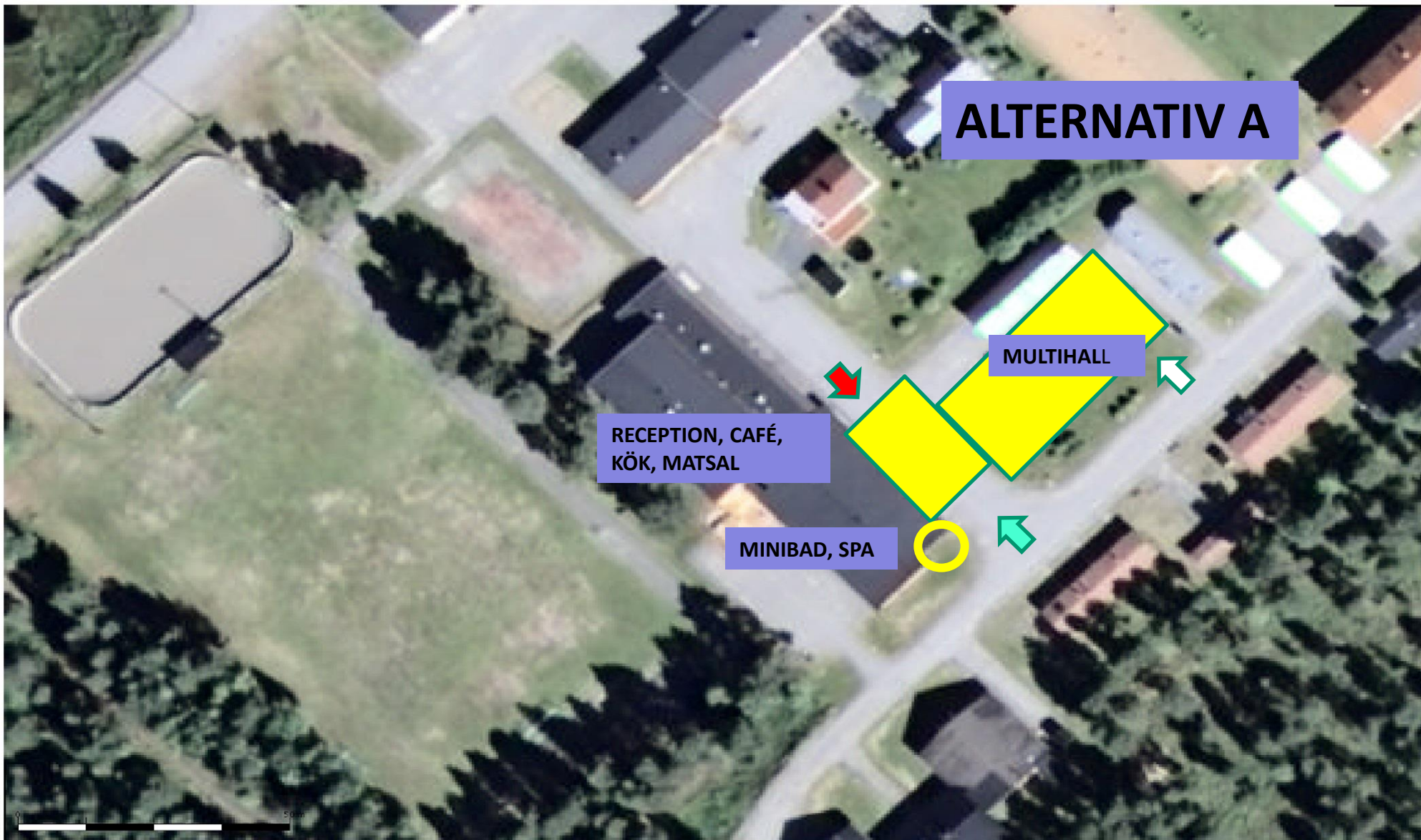
Aktivitetshall för alla, tjejer och killar, unga och äldre, med bollsporter (innebandy, handboll, volleyboll, basket etc), redskapsgymnastik, kampsporter (armbrytning, judo, brottning, boxning etc), dans, skytte, klättring, parkour, boulespel, lek m.m

Idrotts-, teater-, musik- och dansarrangemang

Konferenser, utställningar, mässor, event, företagsfester

Inomhusmått 44x23 m plus biutrymmen för tävlingsverksamhet, takhöjd 7-8 m, multigolv, publikläktare, stora förråd, loger, ljud- och ljusanläggning, möteslokal och personalrum

Reception, café



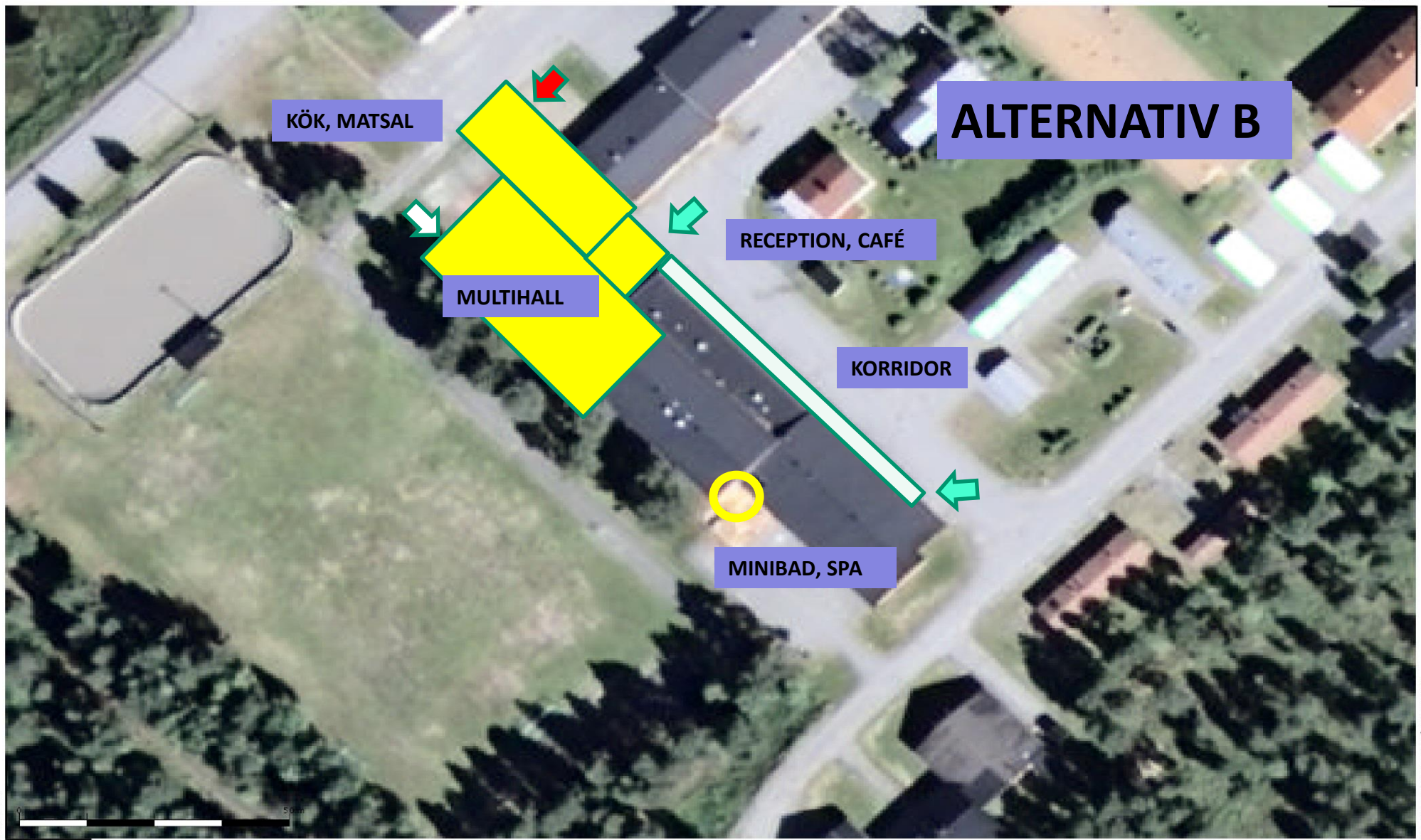
ALTERNATIV A

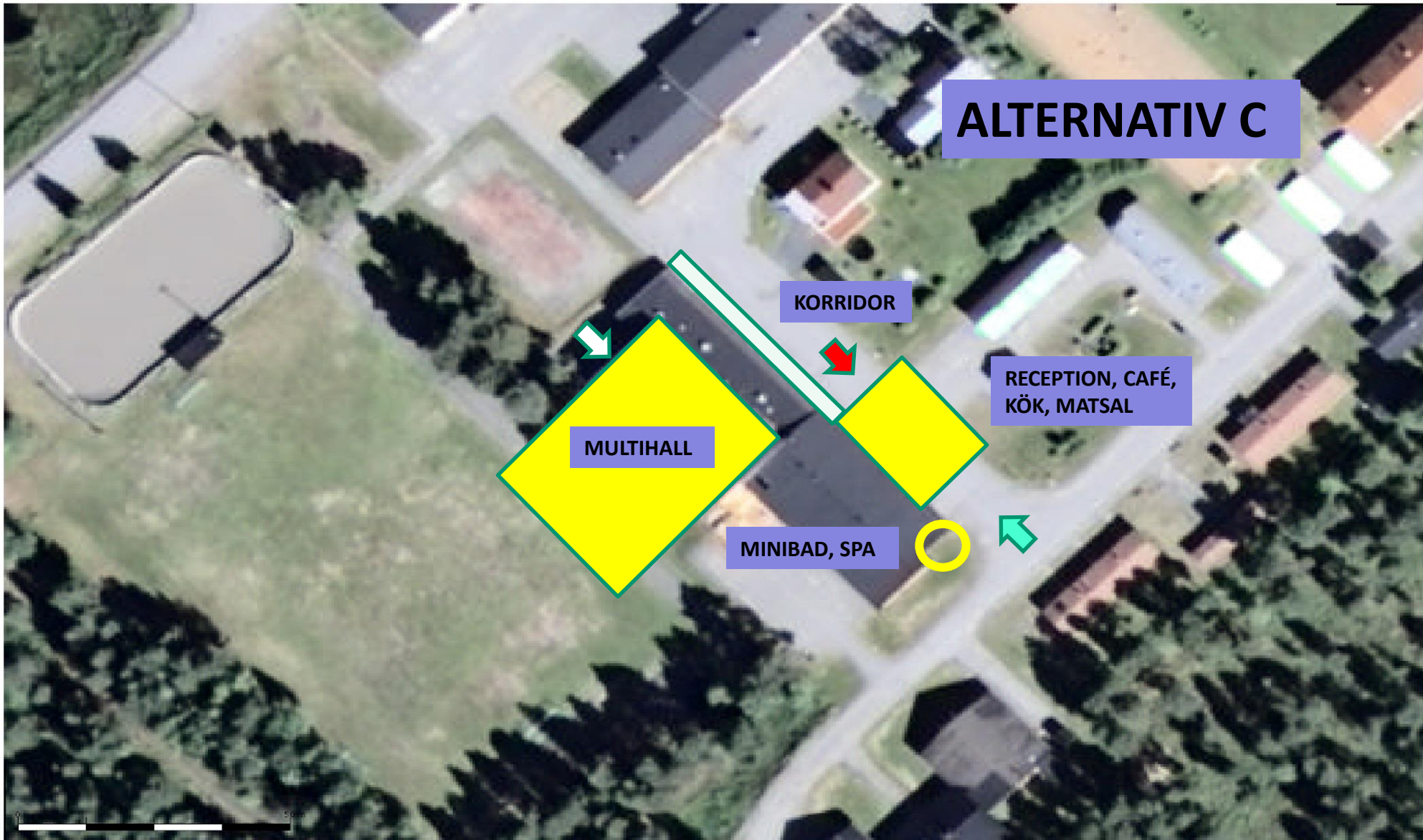
RECEPTION, CAFÉ,
KÖK, MATSAL

MINIBAD, SPA

MULTIHALL







ALTERNATIV C

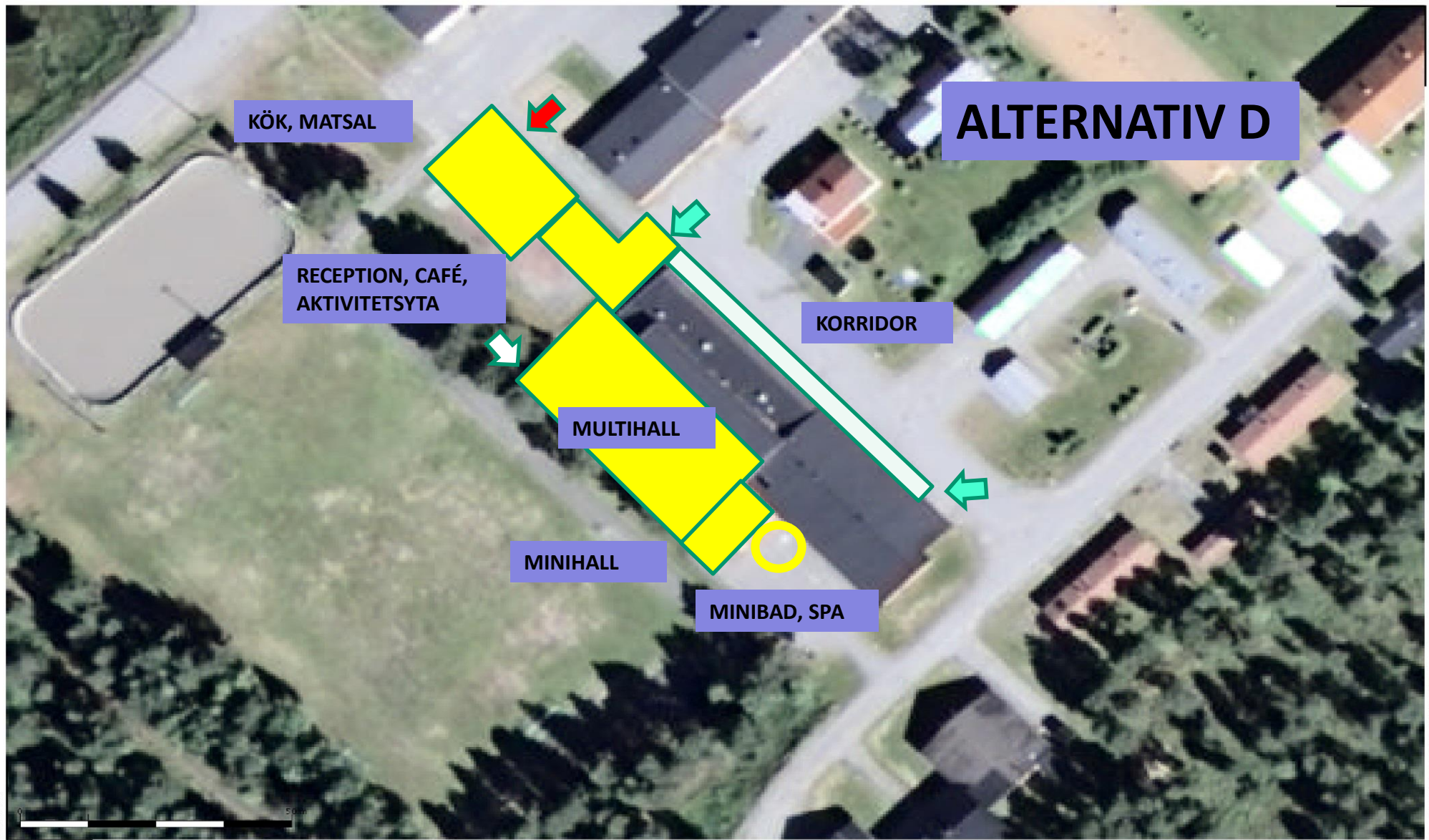
KORRIDOR

RECEPTION, CAFÉ,
KÖK, MATSAL

MULTIHALL

MINIBAD, SPA





SKOLOMRÅDET

SPORTHALL

Alt A-C. Befintliga sporthallen blir ett komplement till multihallen för olika kampsporter, ex. armbrytning, judo, brottning, boxning, för dans (med spegelvägg), boulespel, lek m.m

Alt D. Sporthallen integreras med nya multihallen och en minihall uppförs i anslutning till denna för att tillgodose utrymmesbehov för kampsporter m.m

Befintliga omklädnings- och duschutrymmen serverar hela anläggningen och rustas upp för att vara hälsofrämjande, säkra och trygga för barn och ungdomar

SKOLOMRÅDET

RECEPTION och CAFÉ

I direkt anslutning till befintliga sim- och sporthallen och nya multihallen byggs en ny reception med café, mötesplats, aktivitetsytor, toaletter, vaktmästeri, städ- och personalutrymmen

Tillbyggnaden är inbjudande med stora glasytor och placeras strategiskt med korridorer (gångslussar) till anläggningens olika delar
Här finns digital information, service och bokning för respektive anläggning

SKOLOMRÅDET

MINIBAD och SPA

Befintliga simhallen kompletteras med ett minibad samt en SPA-anläggning (bubbelpool). Minibadet är avsett för småbarnsfamiljer med en utsmyckning av barnfigurer och pedagogiska lekmaterial. Bubbelpoolen är till för rekreation, avslappning samt vattenmassage. Målgruppen är ungdomar och vuxna

SKOLOMRÅDET

IDROTTSARENA och ISHOCKEYPLAN

Upprustning av den befintliga idrottsanläggningen med fotbollsplan vid den befintliga sport- och simhallen med fyra löparbanor (tartanbanor), längdhopps- och höjdhoppsgrop samt en kastring för kulstötning

Kommunens nyligen genomförda upprustning av ishockeyplanen intill idrottsarenan är en efterfrågad och angelägen satsning

SKOLOMRÅDET

SPONTANIDROTTSANLÄGGNING

Inom skolområdet byggs en spontanidrottsanläggning för barn och ungdomar för användning under skoltid och deras fritid.
Anläggningen tillgodoser spontan lek och olika sportaktiviteter

SKOLOMRÅDET

MINILEK

Den befintliga lekplatsen på skolområdet kompletteras med en mindre lekplats som tillgodoser förskolans och mindre barns behov

BADSJÖOMRÅDET



BADSJÖOMRÅDET

DAGSLÄGE

Området kring Badsjön med Hembygdsområdet erbjuder redan idag möjligheter till rekreation med olika kultursevärdheter, belysta promenadslingor, utomhusbad med bryggor och lekplats. Under 2018 planeras uppförande av en motorikbana och ny lekplats

BADSJÖOMRÅDET

BEHOV

Följande behov och önskemål har framkommit i analysen av området och med intervjuer som är gjorda med föreningslivet, ungdomar m.fl.

Pumptrack

Skatepark

Discgolf

Isklättervägg

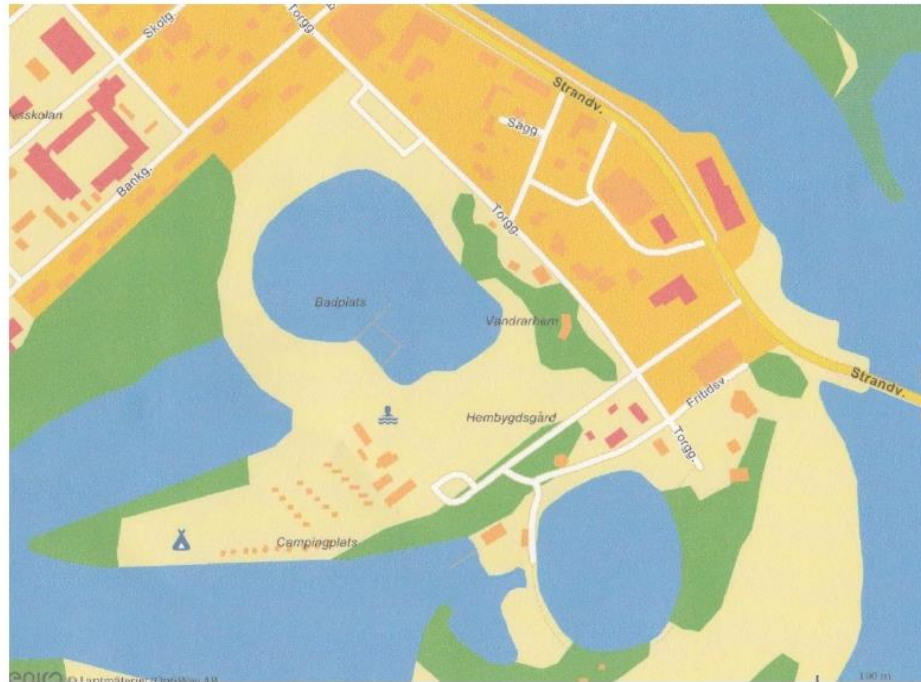
En dispositionsplan upprättas för Badsjö- och Hembygdsområdet



DISCGOLF



MOTORIKBANA



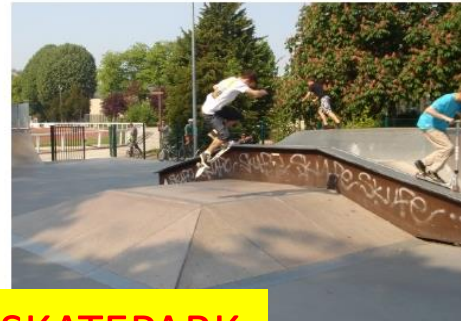
PUMPTRACK



ISKLÄTTERVÄGG



LEKPARK



SKATEPARK

SVERGOOMRÅDET

DAGSLÄGE

Fotbollsarenan och skidstadion samt motionsspåret (elljusspåret)

Svergo med motionsspåret är också utgångspunkt för terrängcykelleder, trailrunning och draghund under både vintersäsongen och barmarkstid (canicross och draghund med mountainbike och kickbike). Sorsele Skidklubb har kompletterat med enklare utegym vid det elbelysta motionsspåret och har nyligen uppfört en värmestuga med vallautrymme. Under 2018 planeras uppförande av ett större utegym

SVERGGOOMRÅDET

BEHOV

Upprustning och komplettering av spårslingorna, som även tillgodoser behov för personer med olika funktionshinder, förbättrad skyltning etc. Anläggande av en rullskidbana och teknikbanor i området är frågor som diskuteras

Diskussioner pågår inom Sorsele Idrottsförening om en upprustning av fotbollsarenan och anläggande av en konstgräsplan

FOLKAN

BESKRIVNING

Folkan (Folkets Hus) inrymmer fritidsgård, Atletklubbens träningslokal, en modern biograf, samlingslokaler, café och kontorsrum. Folkan kan vidareutvecklas inom ARENA-konceptet till ett "Föreningshus" för föreningslivet, studieförbund och ungdomsverksamhet

SPÅR och LEDER

BESKRIVNING

Sorsele

Vintertid är mångfalden och tillgängligheten till skidspår och skoterleder i centralorten och dess närområde utmärkt. En pågående förstudie med stöd från Länsstyrelsens LONA-anslag kartlägger behov och förutsättningar för utveckling av olika vandrings- och cykelstråk sommartid med koppling till Laisälven, Nalovardo och Skibbikken

Ammarnäs, Sorsele, Blattnicksele, Gargnäs

Det finns behov av upprustning av de elbelysta motionsspåren med röjning, markarbeten, skyltning, information m.m

SPÅR och LEDER

BESKRIVNING

Skoterleder

Planering pågår för en upprustning av Vindelälvsleden och angränsande skoterleder, skyltning, kartor och information

Organisering

Behov av en samordnad skötselorganisation för en fortsatt kvalitetssäkrad och hållbar skötsel och underhåll av spår- och ledssystem

ORGANISERING

HUVUDMANNASKAP och DRIFT

Sorsele kommun svarar inledningsvis för utveckling och drift av ARENA-konceptet som en egen resultatenhet (intraprenad)
Huvudmannaskap utreds under hand närmare

ARENAKOMPANIET

Driften av ARENA Sorsele kan organiseras inom ARENAKOMPANIET, ett socialt företag, efter den inledande intraprenadmodellen
Upplägget kan även innefatta driften av Folkan, Sorsele
En utredningsgrupp bör utreda frågan närmare

ARENA ANALYS 3 BYAR

BEHOVSÖVERSIKT

Det finns behov av upprustningar av befintliga fritidsanläggningar och nyinvesteringar i byarna (servicenoderna) Ammarnäs, Blattnicksele och Gargnäs

Förstudien redovisar i detalj behoven och önskemålen efter dialog med föreningslivet i de berörda byarna

DESIGNPROGRAM

BESKRIVNING

Varumärke, designprogram, skyltning samt information (broschyr och digitalt) utarbetas för ARENA-konceptet
Simhallen med nya multihallen och befintliga sporthallen får ett
"Arena-namn"

INVESTERINGAR

OBJEKT

Beskrivna objekt kräver fortsatta analyser, projekteringar och kostnadsberäkningar

FINANSIÄRER

Sorsele kommun (investeringsbudget, bygdemedel), Allmänna arvsfonden, Idrottslyftet, Länsstyrelsen, Boverket, lokala företag, crowdfunding, föreningsliv (ideella arbetsinsatser)

TIDSPLAN

2019-2022

Ambitionen bör vara att Sorsele kommun anvisar medel i budget 2019-2022 för planerings- och projekteringsinsatser och investeringar

Projekteringsarbetet för de föreslagna objekten inom skolområdet i Sorsele bör inledas snarast och att några mindre beskrivna objekt kan förverkligas etappvis både inom badsjöområdet och byarna Ammarnäs, Blattnicksele och Gargnäs

En målsättning är att den prioriterade multihallen är uppförd senast vid utgången av 2022

RESULTAT

RESULTATMÅL

Inom en 5 årsperiod etableras ARENA Sorsele med beskrivna nya och upprustade anläggningar samt ett gemensamt varumärke, information och marknadsföring

ARENA-områdenas utemiljöer färdigställs och görs tillgängliga och lockande med information, skyltning och attraktiv ljussättning

EFFEKTER

EFFEKT MÅL

ARENA-konceptet tillför mervärden inom folkhälsan och nya moderna mötesplatser för alla året om

Attraktionskraften hos varumärket "Sorsele" ökar, och den påbörjade profileringen inom idrotts-, fritids- och kulturområdet förstärks

ARENA Sorsele öppnar nya möjligheter för näringsliv och företag genom konferenser, mässor, event, produktpresentationer och premiärvisningar

Besöksstatistik och intäkter ökar
Handel, service och besöksnäring utvecklas

ANALYSUNDERLAG

- Rapport Sorsele kommun: Fritids- och idrottsmiljöstudie (FIS) 2016
- Studiebesök Vilhelmina och NOLIA, Umeå 170425-26
- Studiebesök Norsjö 170821
- Sorsele United: Workshop Livskraft Sorsele 170617 och Föreningsstämma 170828
- Samrådsträff med Henrik Sjöström, Jörgen Larsson och Fanny Zetterberg 170830
- Information till kommunalrådet Kjell Öjeryd 171009
- Informations- och samrådsträff med Simon Sundström och Michael Wesslander 171017
- Temadag "Ung företagsamhet" åk 7, Sorsele 171116
- Sammanställning av behov och önskemål: Ammarnäs, Blattnicksele, Gargnäs 171113-28

REKOMMENDATION

Sorsele kommun uttrycker i ett inriktningsbeslut ambitionen med Arena Sorsele och anvisar medel för både planerings- och projekteringsarbeten och investeringar. Kommunen beslutar också att utse en 3-partssammansatt arbetsgrupp med uppdrag att fördjupa och utveckla förstudiens olika förslag, upprätta slutligt förslag för beskrivna insatser inom skolområdet i Sorsele och att genomföra förprojektering av multihall och simhall

ARENA



DEN FRAMTIDA MÖTESPLATSEN